

media research

Radio Mosaic

Измерение аудитории радиостанций в малых городах РФ

Цели исследования

1

Определение объемов аудитории радиостанций в малых городах, по которым в проекте Radio Index нет данных о радиослушании

2

Описание социально-демографического профиля аудитории радиостанций

Измерение аудитории радио

География

Малые города России*

Генеральная совокупность

Постоянное городское население в возрасте от 18 лет и старше

Метод

Методика Day-After-Recall
Телефонные интервью + online анкета

Выборка

Не менее 395 человек в каждом городе. Выборка репрезентирует городское население города старше 18 лет, проживающее в личных домохозяйствах

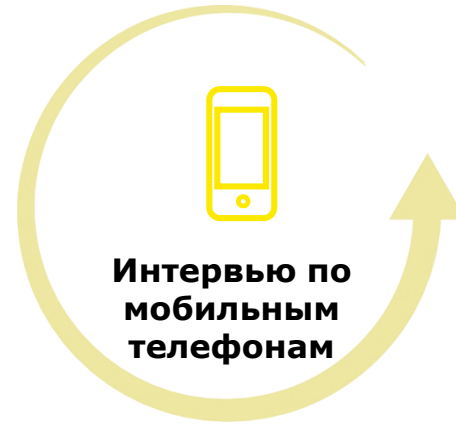
index

Технология сбора данных Radio Mosaic

Метод сбора данных



70%



15%



15%

Выборка исследования

- Случайная, индивидуальная, обновляемая
- Исследование проводится в малых городах России, по которым в проекте Radio Index нет данных о радиослушании. Список городов может меняться от волны к волне и, предварительно, согласовывается со всеми участниками рынка
- Размер выборки – не менее 395 человек в каждом городе



Отбор респондента

Городской телефон



Отбор домохозяйства

- Телефонный номер выбирается случайным образом
- Если номер занят или не отвечает, проводится до 4 повторных звонков

Отбор респондента

- Используется критерий ближайшего дня рождения
- Если респондент отсутствует, проводится до 3 повторных звонков

Мобильный телефон



Отбор респондента

- Мобильный номер выбирается случайным образом
- Если номер занят или не отвечает, проводится до 4 повторных звонков
- Если респондент не может говорить, проводится до 3 повторных звонков

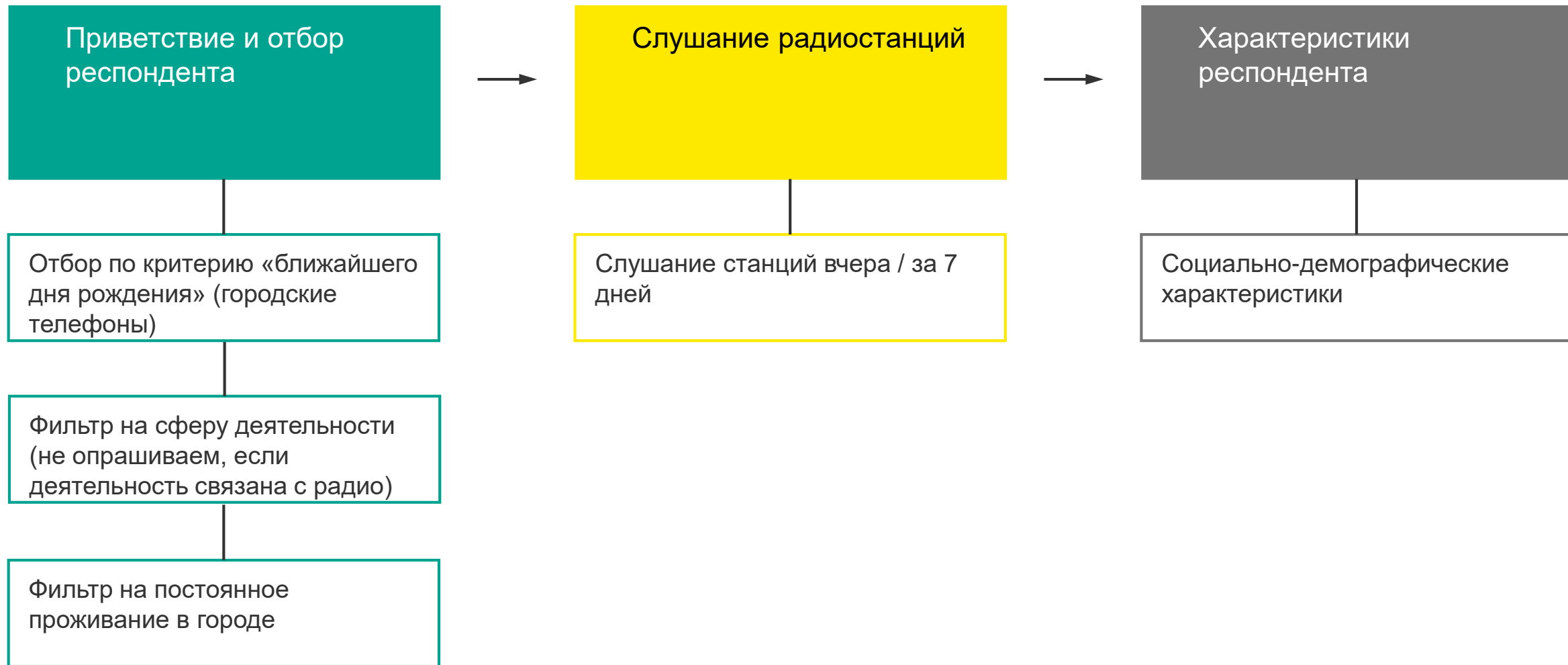
Компьютер



Отбор респондента

- Электронный адрес выбирается случайным образом из online панели
- По выбранным адресам отправляется приглашение участвовать в исследовании и ссылка на анкету

Структура интервью



index

Предоставление данных Radio Mosaic

Сроки проведения исследования и предоставления данных

Исследование проводится два раза в год. Данные предоставляются в форме отчетов в формате pdf и excel.

- 1 волна: сбор данных – март-апрель , отчет – до 15 июня
- 2 волна: сбор данных – сентябрь-ноябрь, отчет – до 25 декабря

Города

2017

1 волна (весна)

Барнаул
Бийск
Брянск
Обнинск
Оренбург
Пенза
Рязань

2017

2 волна (осень)

Барнаул
Иваново
Иркутск

2018

1 волна (весна)

Нальчик
Томск
Чита

Предоставляемая информация

Показатели аудитории:

- объем аудитории за сутки, за неделю по аудитории 18+, 18-39, 40-59, 60+, мужчины 18+, женщины 18+

Социально-демографическая структура средненедельной аудитории радиостанций*:

- пол (м/ж)
- возраст (18-39, 40-59, 60+)
- образование
- занятость
- финансовый статус

спасибо!